

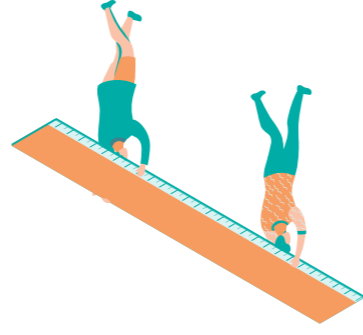
SÍŤ PODPORY PRO ŠKOLU

Učte školu funkčně síťovat (sociální služby, OSPOD a další úřady, zdravotnictví, terapie, policie, uměla reagovat na různé oblasti komunitní služby, další školy...), aby měla reakovat na různé oblasti a životní potřeby studentů/ek. Inicijte setkání aktérů v lokalitě, kam mohou přinášet anonymizované kazuistiky a hledat řešení.



ROZVOJ ŠKOLY

Prnášejte témata, která se dozvíte od studentů/ek o škole a zobecněte je. Jde o témata, kterých má škola vědět, zaměřit se na ně a řešit je (drogy, síkana, problematické chování některých učitelů...).



PRŮBĚŽNÁ EVALUACE

Scházejte se v pravidelných intervalech i v případě, že nemáte otevřený případ konkrétního studenta/ky. Evaluujte, jak vám vyhovuje vzájemná komunikace a předávání informací. Co změnit, co zlepšit.

Case management pro děti a dospívající ve spolupráci se školou

cesta se školou

česká asociace **streetwork.cz**



www.streetwork.cz/proskoly

KAP II
Inovace ve vzdělávání



EVROPSKÁ UNIE
Operační program Výzkum, vývoj a vzdělávání
Evropské strukturální a investiční fondy



Metodu case managementu a multidiscipinární spolupráce se školou jsme vyzkoušeli v rámci projektu KAP II – Inovace ve vzdělávání hlavního města Prahy, klíčová aktivita rovněž přiležitosti ve vzdělávání – téma prevence předčasných odchodů mladých lidí ze vzdělávání. Projekt je spolufinancován Evropskou unií.



česká asociace **streetwork.cz**

česká asociace **streetwork.cz**

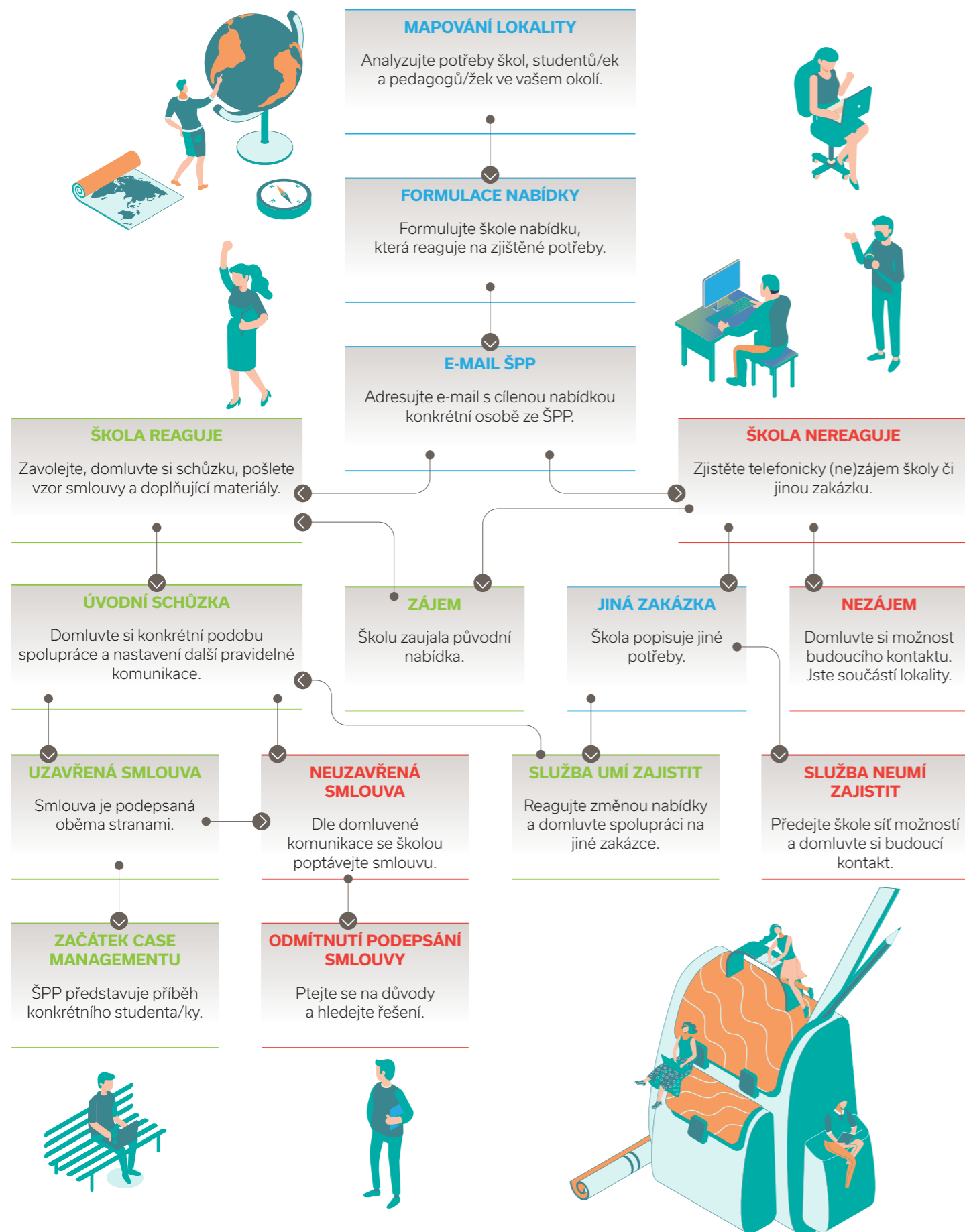
Case management pro děti a dospívající ve spolupráci se školou



www.streetwork.cz/proskoly

Case management pro děti a dospívající ve spolupráci se školou

cesta do školy



Case management pro děti a dospívající ve spolupráci se školou

cesta se studentem/kou

