

# Case management pro děti a dospívající ve spolupráci se školou

cesta se školou

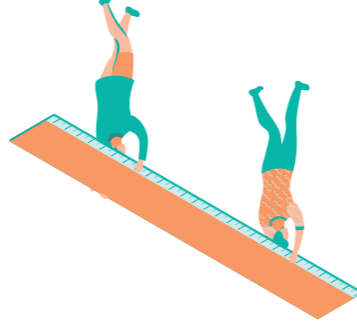
česká asociace **streetwork.cz**



**SÍŤ PODPORY PRO ŠKOLU**  
 Učte školu funkčně sřtovat (sociální služby, OSPOD a další úřady, zdravotnictví, terapie, policie, komunitní služby, další školy...), aby uměla reagovat na různé oblasti a životní potřeby studentů/ek. Inicujte setkání aktérů v lokalitě, kam mohou přinášet anonymizované kazusistiky a hledat řešení.



**ROZVOJ ŠKOLY**  
 Přinášejte témata, která se dozvíte od studentů/ek o škole a zobecněte je. Jde o témata, o kterých má škola vědět, zaměřit se na ně a řešit je (drogy, šikana, problematické chování některých učitelů...).



**PRŮBĚŽNÁ EVALUACE**  
 Scházejte se v pravidelných intervalech i v případě, že nemáte otevřený případ konkrétního studenta/ky. Evaluujte, jak vám vyhovuje vzájemná komunikace a předávání informací. Co změnit, co zlepšit.



**IKaP II  
 Inovace ve  
 vzdělávání**



EVROPSKÁ UNIE  
 Operční program Výzkum, vývoj a vzdělávání  
 Evropské strukturální a investiční fondy



Metodu case managementu a multidiscipinární spolupráce se školou jsme vyzkoušeli v rámci projektu IKaP II - Inovace ve vzdělávání hlavněho města Prahy, klíčová aktivita rovně příležitosti ve vzdělávání - téma prevence předčasných odchodů mladých lidí ze vzdělávání. Projekt je spolufinancován Evropskou unií.

[www.streetwork.cz/proskoly](http://www.streetwork.cz/proskoly)

česká asociace **streetwork.cz**



česká asociace **streetwork.cz**

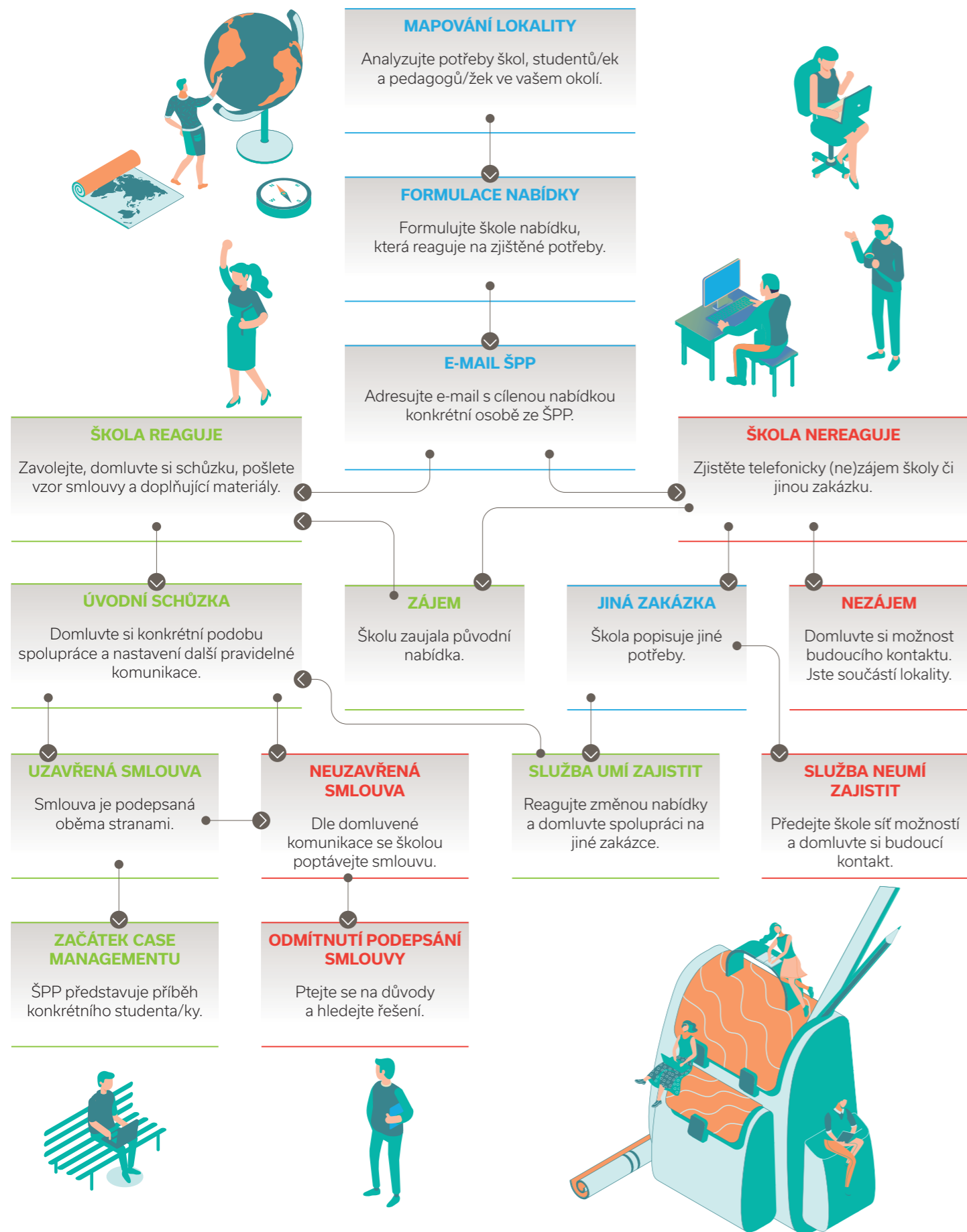
# Case management pro děti a dospívající ve spolupráci se školou

[www.streetwork.cz/proskoly](http://www.streetwork.cz/proskoly)



# Case management pro děti a dospívající ve spolupráci se školou

## cesta do školy



# Case management pro děti a dospívající ve spolupráci se školou

## cesta se studentem/kou

